

WIDEPower[®]

energy solutions



WTS 1-3 kVA

GAMA DE POTÊNCIA
1-3 kVA

ENTRADA E SAÍDA MONOFÁSICA
(1:1)



INDUSTRIA



COMUNICAÇÕES



TRANSPORTES



EQUIPAMENTOS MÉDICOS

WTS 1-3 kVA



O equipamento foi projectado utilizando as tecnologias mais recentes e fiáveis de forma a fornecer uma protecção máxima a equipamentos críticos, com impacto zero no fornecimento eléctrico e com uma eficiência de funcionamento elevada.

PRINCIPAIS CARACTERÍSTICAS

- Online de Dupla Conversão com onda de saída sinusoidal regulada e estabilizada.
- Controlo digital electrónico (DSP).
- Eficiência superior a 90% em modo de funcionamento normal e 95% em modo eco.
- Factor de potência de saída elevado (0,8).
- Funcionamento em modo ECO para poupança de energia.
- Baixo nível de ruído.
- Slot para a instalação opcional de acessórios de comunicação, (carta SNMP).
- Modo conversor de frequência.

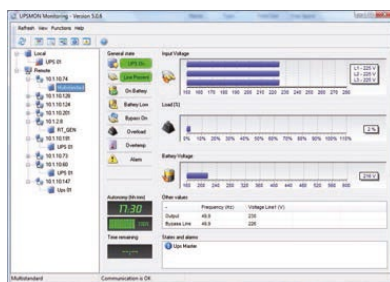
COMUNICAÇÃO / GESTÃO

- Display gráfico onde são apresentadas várias informações importantes, tais como medições eléctricas, estado de funcionamento e alarmes da UPS.
- Plataforma de comunicação avançada para todos os sistemas operativos e diferentes meios de comunicação. O Software de monitorização compatível com sistemas operativos Windows; Mac OS X, Linux, Novell, Unix, etc. (solução opcional integrada com a carta SNMP)



Painel frontal da UPS
Exibe informações vitais de funcionamento da UPS e permite o comando das principais operações.

Este modelo garante o funcionamento de equipamentos ou sistemas que necessitem de alimentação na ausência da rede, tais como; sistemas de emergência, computadores, iluminação, sistemas de segurança, ou outros que estejam a funcionar em locais em que existam limitações na capacidade de fornecimento de energia eléctrica, ou em situações em que a carga existente apresente problemas ao nível de interferências eléctricas na rede.



Software de comunicação e gestão "user-friendly", apresenta informação em tempo real de forma gráfica, de dados importantes tais como; tensão de entrada, tensão de saída, carga da UPS, carga das baterias, etc. Permite ainda a visualização de logs, eventos, parâmetros de funcionamento de forma a auxiliar o diagnóstico de alarmes ou condições potenciais de falhas.

Quando configurado o software efectua o encerramento automático dos PCs e servidores protegidos pelo equipamento.

WTS 1-3 kVA

Especificações

Modelo	WTS 1k	WTS 2k	WTS 3k
Potência	1kVA/800W	2kVA/1600W	3kVA/2400W
Entrada			
Tensão nominal	230Vac ±10%		
Frequência Nominal	50/60Hz		
Gama de Frequência	50 Hz ±5% / 60 Hz ±5%		
Factor de Potência	≥0.99		
Distorção harmónica (THDI)	≤5%		
Saída			
Tensão nominal	230Vac ±2%		
Frequência (faixa sincronizada)	45-55Hz / 55-65Hz		
Frequência (modo baterias)	50Hz/60Hz ±2%		
Factor de Potência	0,8		
Factor de crista (Ipico/Irms)	3:1		
Distorção harmónica	≤3% carga linear / ≤5% carga não linear		
Frequência	50Hz/60Hz		
Forma de onda	Sinusoidal		
Capacidade em sobrecarga	105% - 110% durante 1min; 110% - 120% durante 30s; 120% - 150% durante 10s; >150% durante 1s		
Eficiência	>95% em modo ECO / >90% em modo normal		
Baterias			
Tipo	12V/7Ah ou 12V/9Ah, VRLA sem manutenção		
Tempo de recarga típico	4h		
Condições Físicas e Ambiente			
Peso (kg)	9,5	17	22,5
Dimensões (LxPxA) (mm)	145X350X220	190X400X320	
Comunicação	RS232/RS485/SNMP (opcional)		
Temperatura de funcionamento	0 ~ 40°C		
Humidade relativa	90% (sem condensação)		
Nível de ruído	≤45dB		
Nível de protecção	IP20		
Normas	Segurança: EN 62040-1 Directiva 2006/95/EC EMC: EN 62040-2 Directiva 2004/108/EC		